



## Measure M-Funded Community Shuttle

Servicio de transporte urbano financiado por Measure M  
 Dịch vụ chuyên chở địa phương qua chương trình tài trợ của Luật M

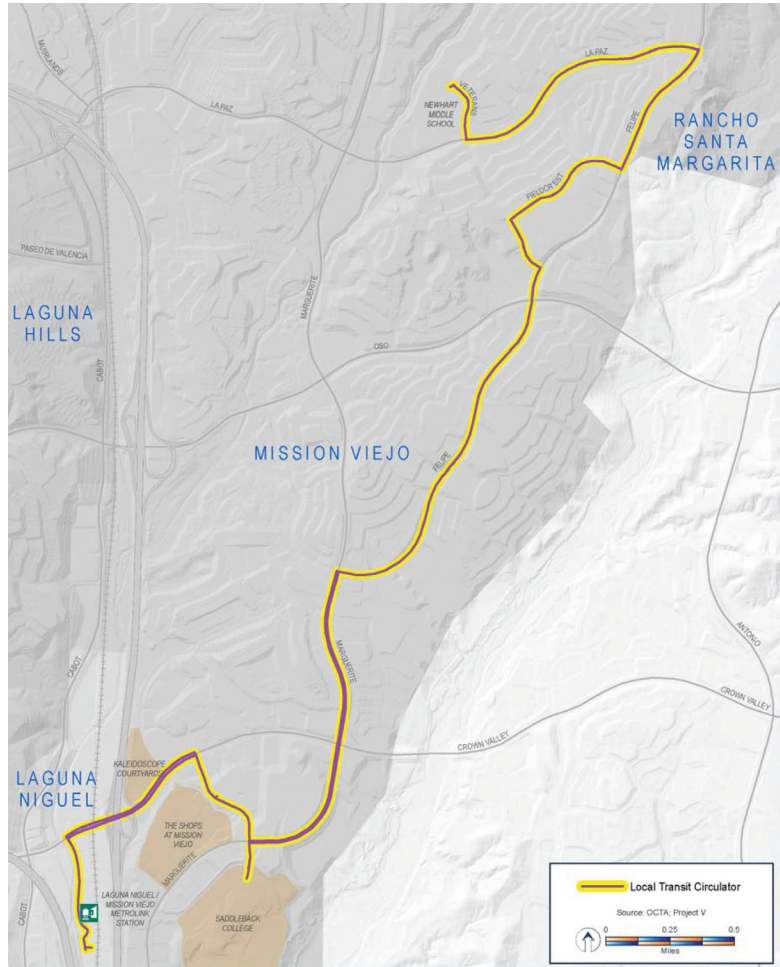
### Mission Viejo Circulator

Circulador en Mission Viejo / Xe buýt vòng đai Mission Viejo

Thanks to funding from Measure M, Orange County's half-cent sales tax for transportation improvements, OCTA is working with the City of Mission Viejo to design a new local bus service. Beginning on October 10, the Mission Viejo Circulator will operate in a loop from the Laguna Niguel/Mission Viejo Metrolink Station to the Murray Community Center, connecting people to some of their favorite local destinations including schools, shops, and businesses. Operating hours will be Monday through Friday 6 a.m. to 6 p.m. (7 a.m. to 6 p.m. on non-school days) with departures every 45 minutes. Details about this proposed service are being finalized. Drop by **OCbus.com/2016BusPlan** to get the latest on this great new way to get around town.

Gracias a la financiación de Measure M, el impuesto de medio centavo sobre las ventas del Condado de Orange para mejoras en el transporte, OCTA está colaborando con la ciudad de Mission Viejo para diseñar un nuevo servicio local de autobuses. A partir del 10 de octubre, el Mission Viejo Circulator brindará sus servicios en un circuito desde Laguna Niguel/Mission Viejo Metrolink Station hasta el Murray Community Center, conectando a los pasajeros con algunos de sus destinos locales favoritos, incluidas escuelas, tiendas y empresas. El horario de funcionamiento será de lunes a viernes de 6 a.m. a 6 p.m. (de 7 a.m. a 6 p.m. los días que no hay clases), con salidas cada 45 minutos. Se están finalizando los detalles sobre este servicio propuesto. Visite **OCbus.com/2016BusPlan** para obtener más información sobre esta manera estupenda de andar por la ciudad.

Qua chương trình tài trợ của Luật M, là luật thu 1/2 xu thuế mua hàng của Quận Orange dùng cho các công trình cải tiến phương tiện chuyên chở, OCTA hiện đang làm việc với Thành phố Mission Viejo để thiết kế một dịch vụ xe buýt địa phương mới. Bắt đầu từ ngày 10 tháng 10, dịch vụ xe buýt vòng đai Mission Viejo sẽ có chuyến xe phục vụ vòng đai từ Trạm Laguna Niguel/Mission Viejo Metrolink Station đến trung tâm Murray Community Center, đưa đón hành khách đến những nơi cần thiết cũng như ưa chuộng tại địa phương như trường học, hàng quán và công ty thương mại. Giờ xe buýt hoạt động sẽ là thứ hai đến thứ sáu, từ 6 giờ sáng đến 6 giờ chiều (7 giờ sáng đến 6 giờ chiều trong những ngày học sinh nghỉ học), mỗi chuyến cách nhau 45 phút. Chi tiết về dịch vụ đề nghị này sắp sửa hoàn tất. Vui lòng vào trang **OCbus.com/2016BusPlan** để biết những phương tiện mới nhất để đi lại quanh thành phố.



Information is subject to change. Please visit [OCbus.com/2016BusPlan](http://OCbus.com/2016BusPlan) for updates  
 Información sujeta a cambio. Visite [OCbus.com/2016BusPlan](http://OCbus.com/2016BusPlan) para ver actualizaciones  
 Thông tin có thể thay đổi. Đến mạng lưới [OCbus.com/2016BusPlan](http://OCbus.com/2016BusPlan) để biết thông tin cập nhật